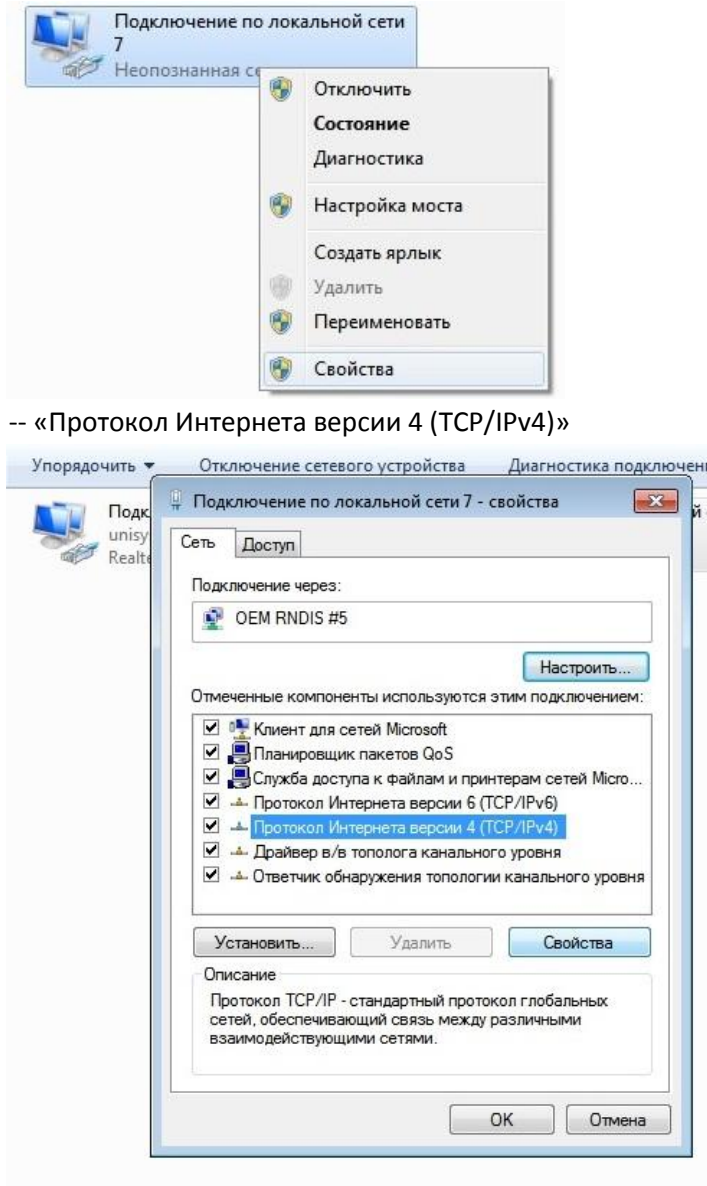


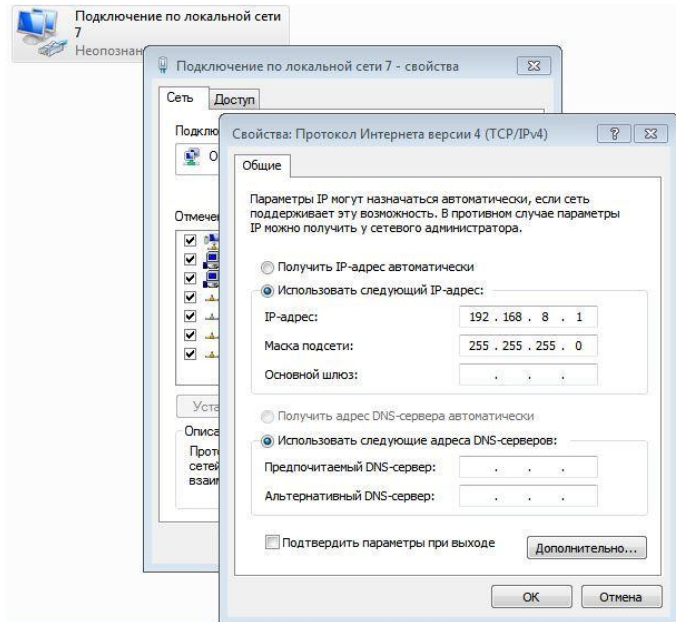
## Керівництво по налаштуванню модема XM-01 з GPRS-модулем

В даному керівництві описано, як налаштувати модем XM-01 з gprs-модулем, щоб передавати дані в ДПС. Модем підтримує 2 SIM-карти (зовнішню та внутрішню).

1. На SIM - карті мобільного оператора повинен бути активований GPRS.
2. Підключити модем XM-01 за допомогою USB кабелю до ПК.
3. Перевести модем в статичний режим конфігурації (натиснути кнопку на модемі. Після вмикання індикатору на 5 сек він на 5 сек вимикається, далі індикатор вмикається на 2 сек, далі вимикається на 5 сек. Натиснення кнопки у цей час переводить модем у режим статичної конфігурації).
4. В «Сетевых подключениях» на ПК з'явилось нове підключення по локальній мережі. Зайти в «Свойства» даного підключення



--«Свойства» і прописати наступні дані :



5. Зайти на веб-сторінку модема за адресою 192.168.8.2 (Дана адреса за замовчуванням).



Якщо ідентифікатор версії прошивки не 1.27.43 , то потрібно перепрошити модем згідно інструкції «Краткое руководство пользователя по замене прошивки в модеме XM-01». Перед прошивкою модема – всі дані повинні бути передані, касова стрічка в модемі повинна бути пустою, поточний ідентифікатор пакету повинен бути більшим на 1 чим ідентифікатор пакету в вкладці «Память»-«Документи»-«Детальніше».

6. Перейти на вкладку «Налаштування». В адресу еквайра прописати ір-адресу Інтерплату (94.247.229.10) або Укркарда (194.145.215.54). Порт залишити 30583. Нажати «Зберегти».

Пристрій

Назва:	<input type="text" value="XM00000297"/>	Наприклад: <b>MYHOST</b>
Адреса еквайра:	<input type="text" value="94.247.229.10"/>	IP адреса або ім'я. Наприклад: <b>rro.interplat.ua</b> чи <b>rro.ukrcard.com.ua</b>
Порт еквайра:	<input type="text" value="30583"/>	Наприклад: <b>30583</b>
Поточний ідентифікатор пакету:	<input type="text" value="0"/>	Число. Наприклад: <b>1</b>

На тій же вкладці в розділі RNDIS – все залишити, як є. Поле «Адреса MAC: » в кожного власна.

▼  
RNDIS

Адреса MAC:	<input type="text" value="00.00.3e.aa.98.7b"/>	6 hex байтів. Наприклад: 00.00.3F.03.04.05
IP адреса:	<input type="text" value="192.168.8.2"/>	Наприклад: 192.168.8.2 чи 0.0.0.0 якщо застосовується DHCP
Маска мережі:	<input type="text" value="255.255.255.0"/>	Наприклад: 255.255.255.0
Шлюз:	<input type="text" value="192.168.8.1"/>	Наприклад: 192.168.8.1
Адреса сервера DNS:	<input type="text" value="8.8.8.8"/>	Наприклад: 8.8.8.8
Прапорці адаптера:	<input type="text" value="31"/>	Наприклад: 31

#### 7. Налаштувати розділ GPRS.

- Галочку навпроти «Автостарт» - ставити не обов'язково.
- Галочку «Обробляти з'єднання» - потрібно поставити.
- Потрібно поставити галочку відповідно з якою SIM- картою буде працювати модем (зовнішня або внутрішня або обидві) і відповідно прописати настройки.

В даному випадку модем налаштований на роботу з двома SIM-картами :

▼  
GPRS

Автостарт:	<input type="checkbox"/>	Вмикати GPRS при ввімкненні модема. Інакше, GPRS вмикається тільки на час передачі даних.
Обробляти з'єднання:	<input checked="" type="checkbox"/>	З еквайром
Зовнішня SIM:	<input checked="" type="checkbox"/>	Чи активувати?
PIN:	<input type="text"/>	PIN код
Ім'я APN:	<input type="text" value="3g.utel.ua"/>	Точка доступу. Наприклад: internet
Користувач:	<input type="text"/>	Ім'я користувача для точки доступу
Пароль:	<input type="text"/>	Пароль для точки доступу
Адреса сервера DNS1:	<input type="text" value="8.8.8.8"/>	Наприклад: 208.67.222.222
Адреса сервера DNS2:	<input type="text" value="8.8.8.8"/>	Наприклад: 8.8.4.4

Внутрішня SIM:  Чи активувати?

PIN:  PIN код

Ім'я APN:  Точка доступу. Наприклад: internet

Користувач:  Ім'я користувача для точки доступу

Пароль:  Пароль для точки доступу

Адреса сервера DNS1:  Наприклад: 208.67.222.222

Адреса сервера DNS2:  Наприклад: 8.8.4.4

- Поле «PIN» - заповнюється в тому випадку, якщо на sim-карті є pin-код.
- Поля «Ім'я APN», «Користувач», «Пароль» заповнювати з таблиці №1 :

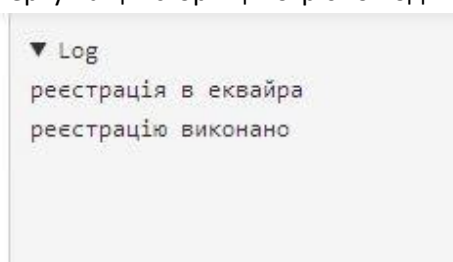
Таблиця №1.

№	Оператор мобільної зв'язи	Точка доступу (APN)	Логин доступу в інтернет	Пароль доступу в інтернет
1	Київстар контракт	www.kyivstar.net	igprs	internet
2	Ace & Base	www.ab.kyivstar.net	Оставити пустим	Оставити пустим
3	Djuice	www.djuice.com.ua	Оставити пустим	Оставити пустим
4	Мобилыч	www.ab.kyivstar.net	Оставити пустим	Оставити пустим
5	MTC	www.umc.ua	Оставити пустим	Оставити пустим
6	Jeans	www.jeans.ua	Оставити пустим	Оставити пустим
7	Life : )	internet	Оставити пустим	Оставити пустим
8	Utel	3g.utel.ua	Оставити пустим	Оставити пустим
9	Beeline	internet.beeline.ua	Оставити пустим	Оставити пустим
10	Beeline Click	corporate.beeline.ua	Оставити пустим	Оставити пустим

- У поля «Адреса сервера DNS1, DNS2» - записати 8.8.8.8
- Натиснути кнопку «Зберегти».

8. Перейти на вкладку «Стан».  
Натиснути кнопку «Персоналізація SAM».

Зверху на цій сторінці потрібно подивитись лог.



Якщо «реєстрацію виконано», то все пройшло успішно.