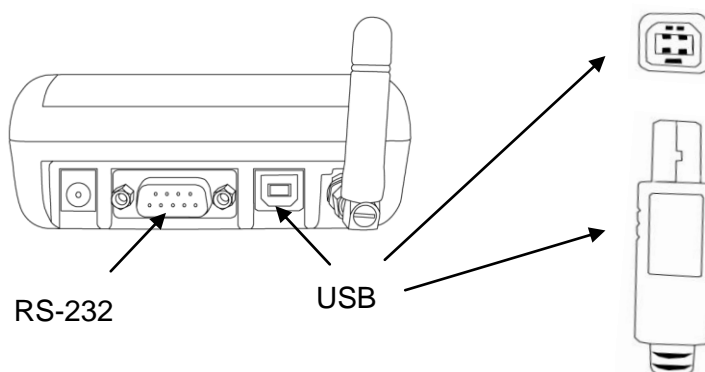
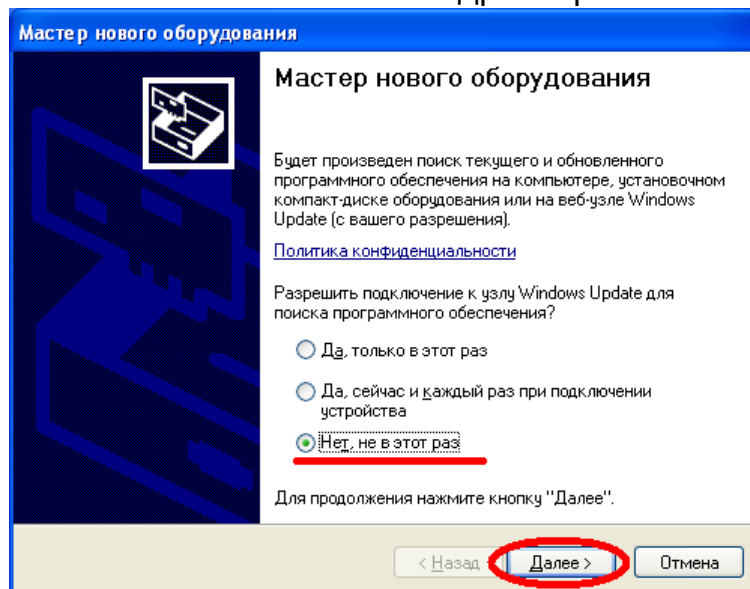


Драйвер необходимо устанавливать только для модемов серии UNS-SM (далее – модем) с USB-интерфейсом. Процесс установки драйвера следующий:

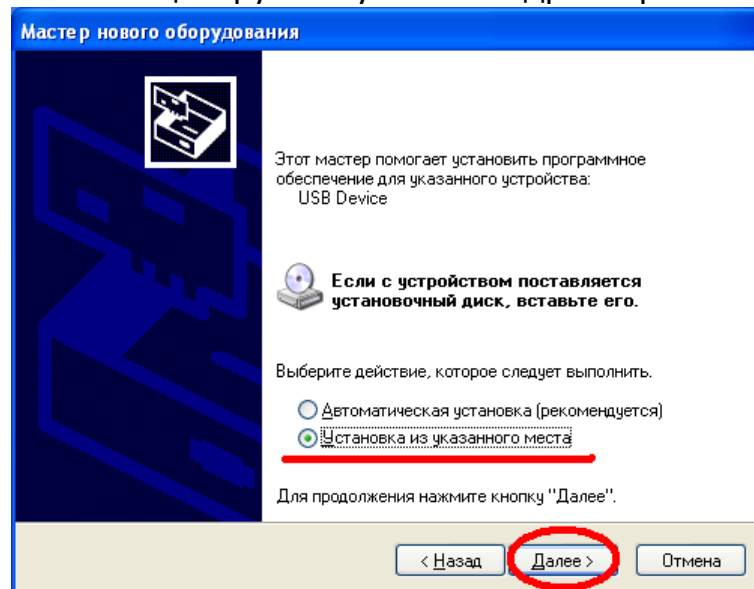
1. На модеме выбрать пункт меню **Связь с ПК** (см. руководство пользователя) при этом **Св. 1 – Св. 4** будут гореть оранжевым цветом.
2. Вставить USB-кабель (USB type B) в соответствующий разъем модема и ПК:



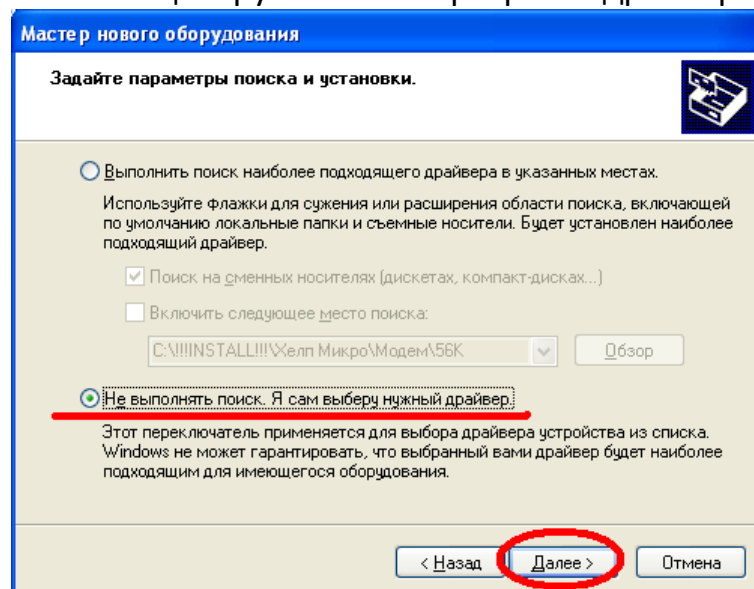
3. В появившемся окне установки драйвера выполнить следующие пункты:
  - а. отменить автоматический поиск драйвера в Internet:



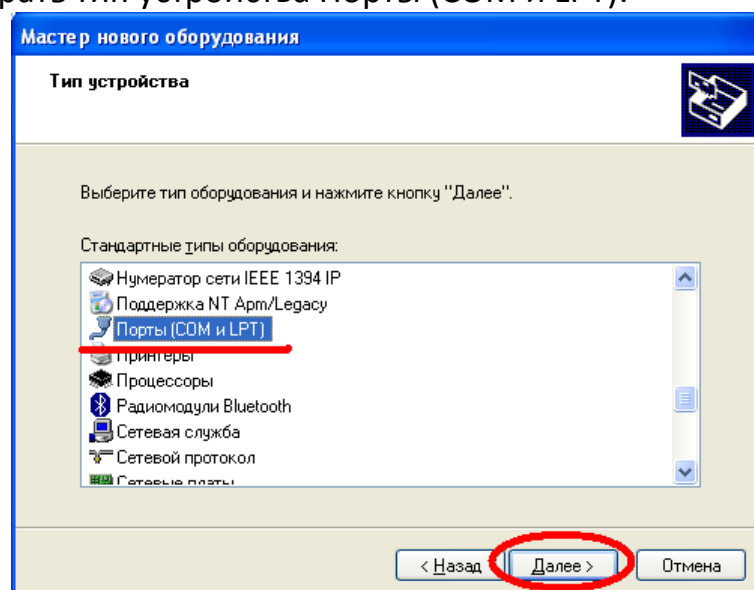
b. установить опцию ручной установки драйвера:



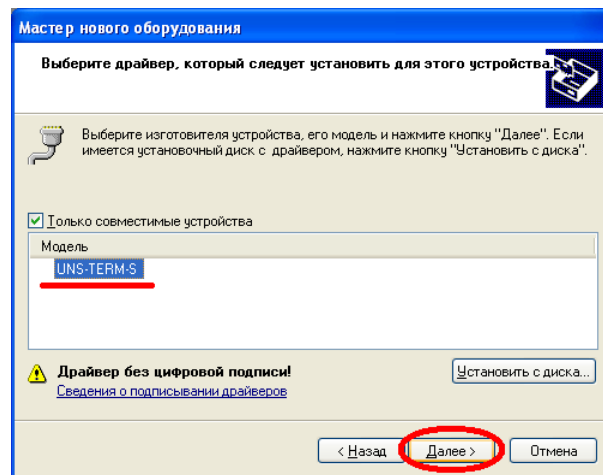
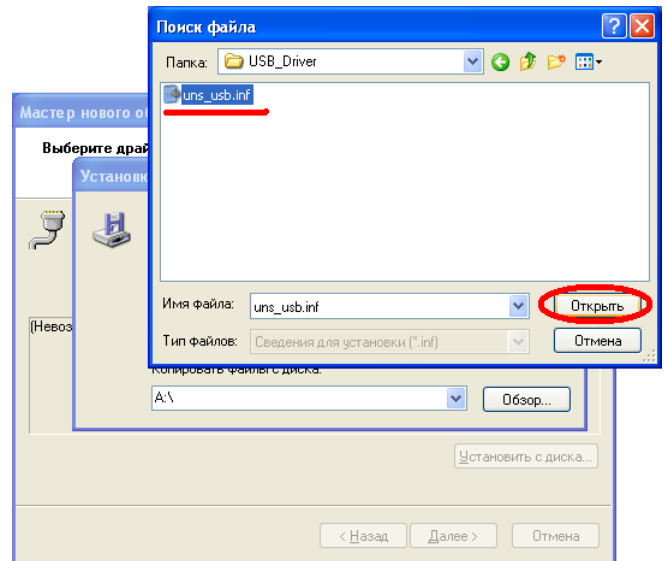
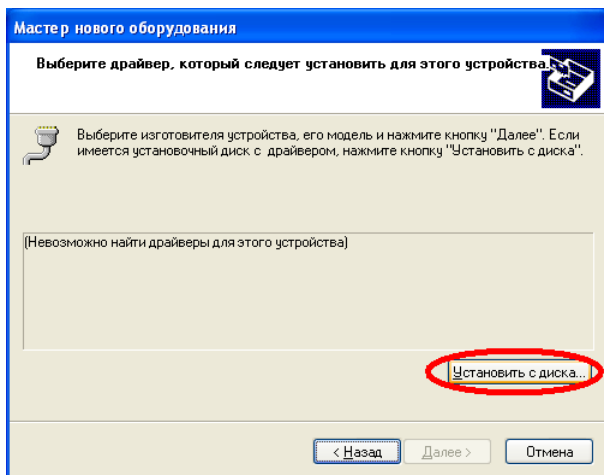
c. установить опцию ручного выбора файла драйвера:



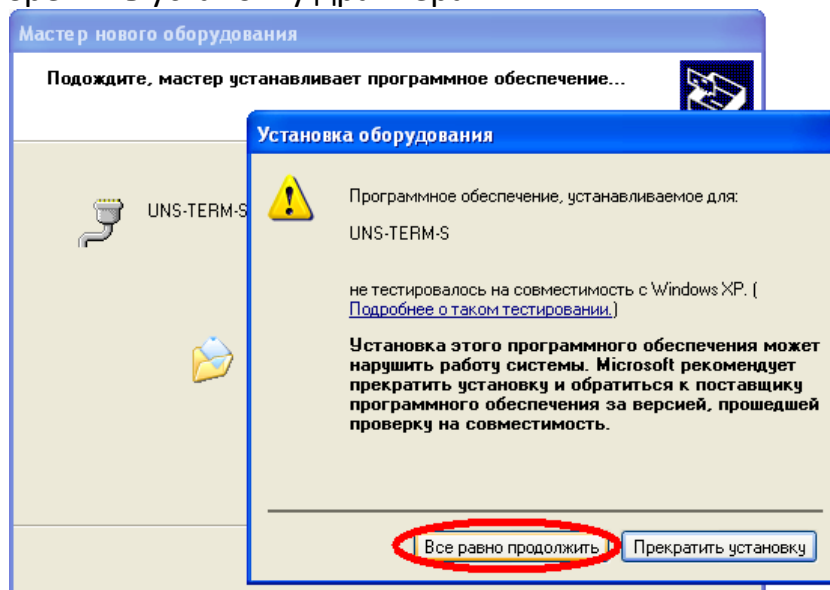
d. выбрать тип устройства Порты (COM и LPT):



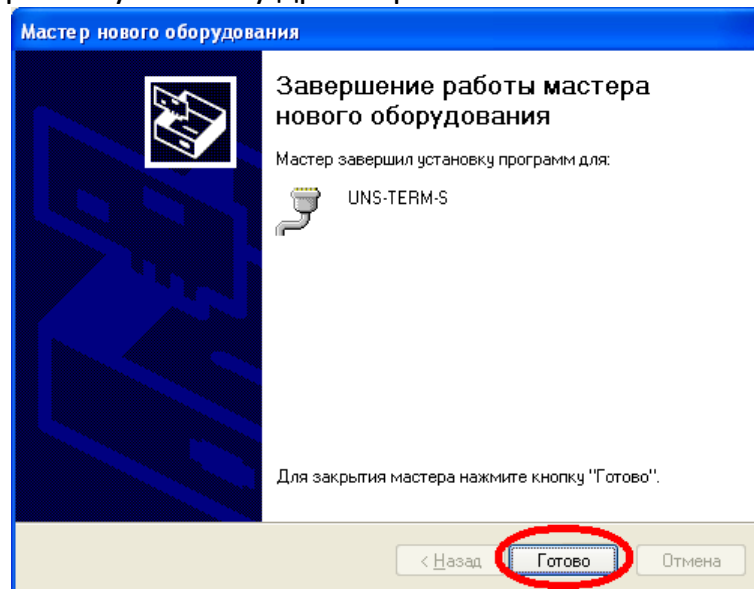
е. выбрать и установить драйвер (файл uns\_usb.inf), поставляемый на диске вместе с модемом:



ф. разрешить установку драйвера:



г. завершить установку драйвера:



4. После установки драйвера возможен запуск ПО для работы с модемом.
5. При последующих подключениях модема к ПК установка драйвера не производится.